



# FICHE DE CONTRÔLE ARI

N° d'essai :

Effectué le :

16/04/2026

Nom:

SAV MATISEC

Table de paramètres:

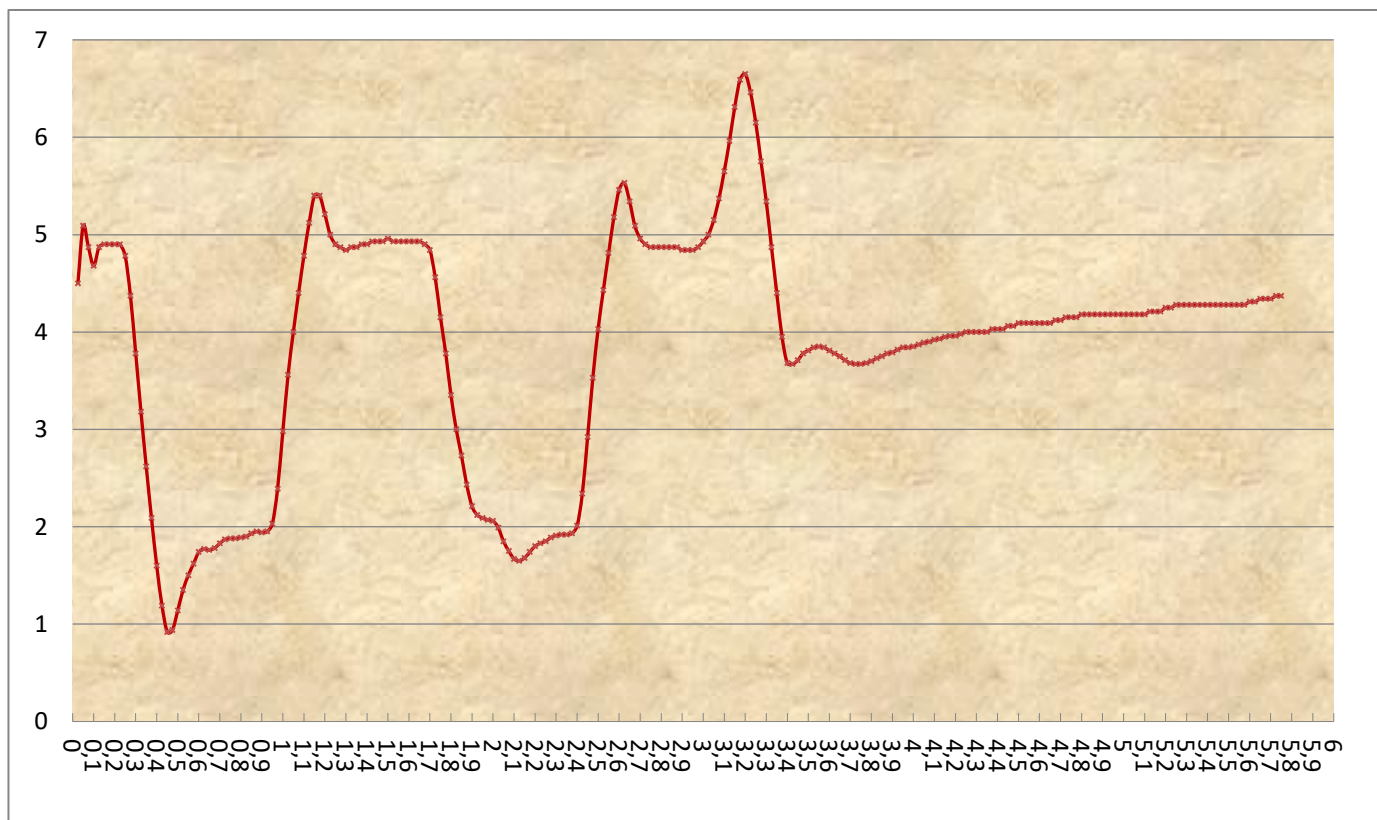
2

Fonction:

TECHNICIEN

	Type d'appareil : MATAIR		Nature:		
	Numéro de Chassis: MT2310-M38532		Fabriqué en:		
	Numéro de régulateur: 9134				
	Numéro de détendeur:				
	Numéro de masque: 38532				
<b>Etanchéité masque</b>	Valeur début test: -12.7 mb		Pente fuite Référence: 6 mb/mn		
	Valeur fin test: -12.7 mb		Pente de fuite mesurée: -0 mb/mn		
Résultat: <b>Correct</b>	Remarques:				
<b>Manomètre</b>					
	Consignes	Mesures	Tolérance haute	Tolérance basse	Saisie opérateur
		Max.b	0 b	10 b	10 b 0 b
Résultat: <b>0</b>		130 b	0 b	10 b	10 b 0 b
		70 b	0 b	5 b	5 b 0 b
	Remarques:				
<b>Moyenne pression</b>	Seuil référence: 7 b		Tolérance basse référé: 1 b		
Résultat: <b>Correct</b>	Valeur MP+10s: 7.4 b		Tolérance haute référé: 1 b		
<b>Etanchéité détendeur</b>	Valeur MP+20s: 7.4 b		Pente de fuite Référence: 0.3 b/mn		
Résultat: <b>Correct</b>	Remarque:		Pente de fuite mesurée: 0 b/mn		
<b>Sifflet manuel</b>	Seuil Référence: 55 b		Tolérance basse référé: 5 b		
	Valeur mesurée: 0 b		Tolérance haute référé: 5 b		
Résultat: <b>0</b>	Remarque:				
<b>Soupape de sécurité</b>	Seuil Référence: 9 b		Tolérance basse référé: 0 b		
	Valeur mesurée: 0 b		Tolérance haute référé: 4 b		
Résultat: <b>0</b>	Remarque:				

<b>Controle dynamique</b>	<i>Fréquence respiratoire:</i>	40 Cps/mn	<i>Volume:</i>	2.5 Litres
	<i>Valeur BP stat mesurée:</i>	2.9 mb	<i>Tolérance basse référen:</i>	2 mb
			<i>Tolérance haute référen:</i>	4 mb
	Résultat BP:	<i>ValeurminiMP mesurée:</i>	6.6 b	<i>Mini MP Référence:</i>
<b>Correct</b>	<i>ValeurmaxBP mesurée:</i>	6.68125 mb	<i>SHR Référence:</i>	10 mb
	<i>ValeurminiBP mesurée:</i>	0.93125 mb	<i>SBR Référence:</i>	0.5 mb
Résultat MP:	<i>Remarque :</i>			
<b>Correct</b>				



4,50	0,025
5,09	0,05
4,87	0,075
4,68	0,1
4,87	0,125
4,90	0,15
4,90	0,175
4,90	0,2
4,90	0,225
4,78	0,25
4,37	0,275
3,78	0,3
3,18	0,325
2,62	0,35
2,09	0,375
1,60	0,4
1,19	0,425
0,92	0,45
0,94	0,475
1,14	0,5
1,35	0,525
1,50	0,55
1,62	0,575
1,74	0,6
1,77	0,625
1,76	0,65
1,78	0,675
1,83	0,7
1,87	0,725
1,88	0,75
1,88	0,775
1,89	0,8
1,90	0,825
1,93	0,85
1,95	0,875
1,94	0,9
1,95	0,925
2,03	0,95
2,39	0,975
2,98	1
3,56	1,025
4,00	1,05
4,40	1,075
4,78	1,1
5,12	1,125
5,40	1,15
5,40	1,175
5,21	1,2
5,00	1,225
4,90	1,25
4,87	1,275
4,84	1,3
4,87	1,325
4,87	1,35
4,90	1,375
4,90	1,4

4,93	1,425
4,93	1,45
4,93	1,475
4,96	1,5
4,93	1,525
4,93	1,55
4,93	1,575
4,93	1,6
4,93	1,625
4,93	1,65
4,90	1,675
4,84	1,7
4,56	1,725
4,15	1,75
3,78	1,775
3,35	1,8
3,00	1,825
2,73	1,85
2,43	1,875
2,21	1,9
2,12	1,925
2,09	1,95
2,07	1,975
2,06	2
1,99	2,025
1,85	2,05
1,75	2,075
1,67	2,1
1,65	2,125
1,68	2,15
1,74	2,175
1,80	2,2
1,83	2,225
1,85	2,25
1,89	2,275
1,91	2,3
1,92	2,325
1,92	2,35
1,93	2,375
2,01	2,4
2,34	2,425
2,92	2,45
3,53	2,475
4,03	2,5
4,43	2,525
4,81	2,55
5,18	2,575
5,46	2,6
5,53	2,625
5,34	2,65
5,09	2,675
4,96	2,7
4,90	2,725
4,87	2,75
4,87	2,775
4,87	2,8

4,87	2,825
4,87	2,85
4,87	2,875
4,84	2,9
4,84	2,925
4,84	2,95
4,87	2,975
4,93	3
5,00	3,025
5,15	3,05
5,37	3,075
5,65	3,1
5,96	3,125
6,31	3,15
6,59	3,175
6,65	3,2
6,46	3,225
6,15	3,25
5,75	3,275
5,34	3,3
4,87	3,325
4,40	3,35
3,95	3,375
3,68	3,4
3,67	3,425
3,71	3,45
3,78	3,475
3,81	3,5
3,84	3,525
3,85	3,55
3,84	3,575
3,81	3,6
3,78	3,625
3,75	3,65
3,71	3,675
3,68	3,7
3,67	3,725
3,67	3,75
3,68	3,775
3,70	3,8
3,73	3,825
3,75	3,85
3,78	3,875
3,79	3,9
3,82	3,925
3,84	3,95
3,84	3,975
3,85	4
3,87	4,025
3,89	4,05
3,90	4,075
3,92	4,1
3,93	4,125
3,95	4,15
3,96	4,175
3,96	4,2

3,98	4,225
4,00	4,25
4,00	4,275
4,00	4,3
4,00	4,325
4,00	4,35
4,03	4,375
4,03	4,4
4,03	4,425
4,06	4,45
4,06	4,475
4,09	4,5
4,09	4,525
4,09	4,55
4,09	4,575
4,09	4,6
4,09	4,625
4,09	4,65
4,12	4,675
4,12	4,7
4,15	4,725
4,15	4,75
4,15	4,775
4,18	4,8
4,18	4,825
4,18	4,85
4,18	4,875
4,18	4,9
4,18	4,925
4,18	4,95
4,18	4,975
4,18	5
4,18	5,025
4,18	5,05
4,18	5,075
4,18	5,1
4,21	5,125
4,21	5,15
4,21	5,175
4,25	5,2
4,25	5,225
4,28	5,25
4,28	5,275
4,28	5,3
4,28	5,325
4,28	5,35
4,28	5,375
4,28	5,4
4,28	5,425
4,28	5,45
4,28	5,475
4,28	5,5
4,28	5,525
4,28	5,55
4,28	5,575
4,31	5,6

4,31	5,625
4,34	5,65
4,34	5,675
4,34	5,7
4,37	5,725
4,37	5,75
4,37	5,775
4,37	5,8
4,37	5,825
4,37	5,85
4,37	5,875
	5,9
	5,925
	5,95
	5,975
	6